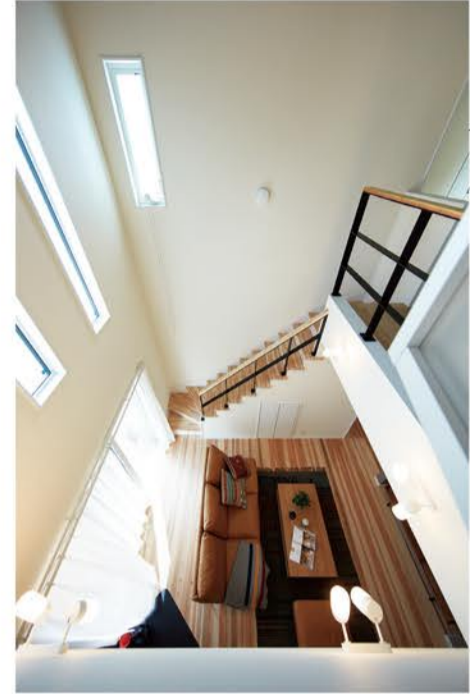


抜群の開放感と採光・通風を叶えたダイナミックな吹抜

2階天井部まで抜けるダイナミックな吹抜。ハイサイドライトから射し込む光が、家全体に開放感をもたらします。



街並みに統一感を持たせる曲線的な外構デザインと植栽計画

緑化舗装ブロックや草目地、シンボルツリーなど多くの緑で彩りながら、曲線の外構とアプローチを計画することで、街並み全体の統一感や、一年を通して四季の移り変わりを楽しめる、美しく爽やかな景観として演出します。



洗面カウンターは設備としての使いやすさだけでなく、空間に馴染むようデザインにも配慮。



主寝室の大容量のウォークインクローゼットには、ラックが取り付けられているので、整理整頓も便利に。

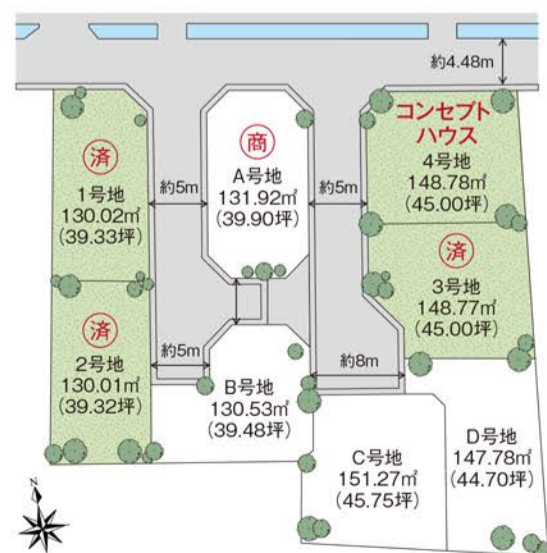


外と内との一体感を感じられる縁側ウッドデッキ

庭とリビング、両方につながる縁側感覚のウッドデッキ。バーベキューパーティーを楽しむもよし。冷えたグラスで冷えたビールを飲むもよし。夜には夫婦でゆったりワインを楽しむもよし。昼の時間だけでなく夜の時間も表情を豊かにします。



自然の恵みを受受できる街と住まいを求めて。
 私たちがより良い住まいづくりを目指す上で重要視しているのは「ソト」すなわち「区画割り」です。たとえば省エネ性能を向上させようと考えるとき、窓ガラスや断熱材といった建物の部材にこだわることももちろん大切ですが、現実には開当たりや風の方向などの自然条件で状況は大きく異なります。そこで私たちは、建物一邸一邸の陽当たりや風通しを考え、隣家との程よい距離感や陽光が注ぎこむ空間を設けるといった、独自のルールを設定。街全体の完成をイメージして、外構や植栽なども綿密にプランニングしています。
 また、「ウチ」すなわち「住まいの内部」にもこだわり、「パッシブデザイン」という設計思想を採用しています。例えば、コンピュータソフトにより開当たりの状況をシミュレーションし、開口部や庇、バルコニーのベストな配置・形状・大きさを導き出し、風通しに関しても、換気扇や機械を使わずに、空気温度差を利用した重力換気や自然換気を採用しています。このような考え方を注ぎ込んでつくったのが、この「コンセプトハウス」です。自然の恵みを存分に享受できる心地よさを、ご体感いただければ幸いです。



コンセプトハウス 居心地体感会開催中

ご見学希望の方は、お電話にてご予約ください。
0120-881-022
 [営業時間] 9:30~19:00 (水・木曜定休)

webサイトもご覧ください。
関西ハウジング 検索
 kansai-housing.jp



田原本エリア 香芝エリア分譲中

価値ある住まいづくり
 株式会社 関西ハウジング
 本社所在地 〒639-0266 奈良県香芝市旭ヶ丘1丁目29-2



ソトも、ウチも、
 こだわりが違う。
 床も壁も天井も高気密で高断熱の魔法瓶のような家は、冬は暖気を、夏は冷気を逃さない。
 高性能な複層窓と南向きの大きな窓は、家を明るく保ちつつ冬は太陽の熱を取り込む優秀な暖房がわり。
 天井の小窓は、夏の熱気を逃がす風の通り道。
 冬の低い太陽の光を最大限に採り込み、夏の強い陽射しを遮る庇。
 そんな全てを計算し、こだわり尽くした、環境にやさしく、燃費がよくて、デザインもいい住まい。これが、関西ハウジングの住まいの形です。

ソトマテ
 考えられた
 ウチ

中面で、そのこだわりを感じてください。